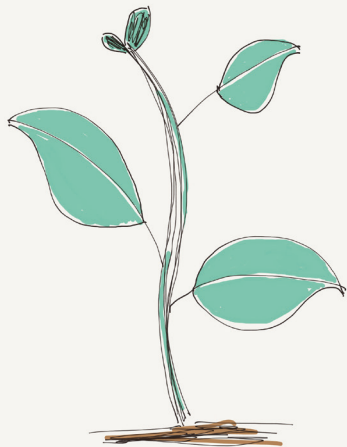




“Begabung verpflichtet:  
Wer bis drei zählen kann,  
darf nicht bei zwei aufhören!”  
(Gregor Brand)



## Ansprechpersonen

**Velbert, Wülfrath, Heiligenhaus, Mettmann**

Iris Schwarz

Fachleiterin für GS, ECHA-Coach (ICBF)\*

E-Mail: [iris.schwarz@zfsl-solingen.nrw.schule](mailto:iris.schwarz@zfsl-solingen.nrw.schule)

Schwerpunkte: Informationsveranstaltungen, Workshops, Coaching und Beratung von Lehrkräften

**Monheim, Ratingen, Langenfeld, Hilden, Erkrath**

Elke Witt

Grundschullehrerin, ECHA-Coach (ICBF)\*

E-Mail: [elke.witt@als-monheim.de](mailto:elke.witt@als-monheim.de)

Schwerpunkte: Allgemeine Praxisberatung, Beratung von Eltern und Lehrkräften, Übergang Kindergarten – Grundschule – weiterführende Schule

### Beratung für Schulleitungen

Bitte wenden Sie sich an die zuständige  
Schulamtsvertretung

E-Mail: [schulaufsicht@kreis-mettmann.de](mailto:schulaufsicht@kreis-mettmann.de)

### Für Beschäftigte an Schulen außerdem

Regionale Schulberatungsstelle Kreis Mettmann

E-Mail: [schulberatung@kreis-mettmann.de](mailto:schulberatung@kreis-mettmann.de)

### Für Eltern außerdem

Erziehungsberatungsstelle des Wohnortes

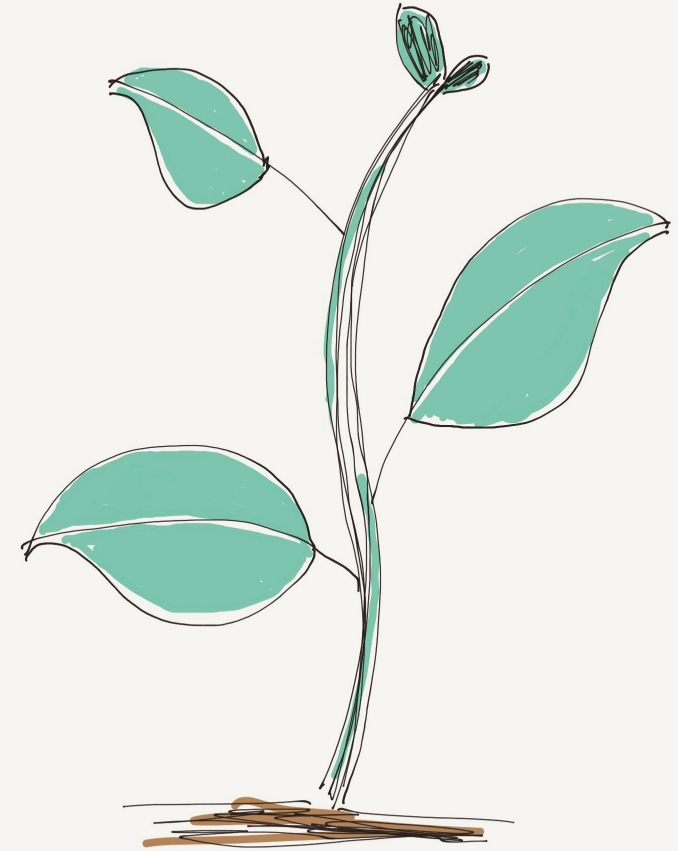
*\*ICBF= Internationales Zentrum für Begabungsforschung,  
WWU Münster, ECHA=European Council for High Ability*

### Impressum

Kreis Mettmann, Der Landrat  
Düsseldorfer Straße 26, 40822 Mettmann

[www.kreis-mettmann.de](http://www.kreis-mettmann.de)

Stand: 01/2025



## Hochbegabung

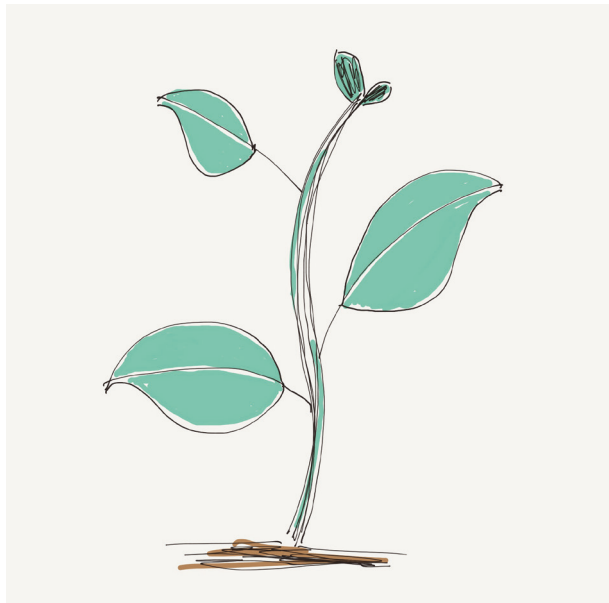
Begabungen fördern –  
Unterforderung vermeiden

## Fördern und fordern hochbegabter Kinder

Heterogenität im Klassenzimmer und inklusiver Unterricht sind Alltag und Selbstverständlichkeit in den Grundschulen in NRW.

Die Förderung der Entfaltung individueller Potenziale steht dabei im Vordergrund, denn sie stärkt das Kind in seinem Selbstverständnis und Selbstwertgefühl und trägt somit maßgeblich zu einer gesunden Entwicklung bei.

Auch (hoch-)begabte Kinder lernen erfolgreicher, wenn ihr Potenzial wahrgenommen und gefördert wird. Mit unserem Beratungsangebot möchten wir Schulen als Ansprechpartner\_innen für hochbegabte Kinder im Grundschulunterricht unterstützen.



## Beratungsangebot für Lehrerinnen und Lehrer

Auch für Kinder mit besonderen Begabungen ist eine Förderung im schulischen Umfeld wichtig.

Sie fühlen sich besonders herausgefordert?

Im gemeinsamen Gespräch finden wir heraus, wie Sie im Umgang mit den Kindern neue Wege gehen können. Altbewährtes nutzen und ihre Ressourcen optimal ausschöpfen können.

## Unterstützungsangebot bei Elterngesprächen

Sie wünschen sich Unterstützung bei der Beratung von Eltern?

Wenn Gespräche als besonders herausfordernd empfunden werden, kann unter Umständen die Teilnahme eines externen Beraters entlastend und entspannend auf alle Gesprächsteilnehmer wirken.

Nach Absprache unterstützen wir Sie gerne bei schwierigen Elterngesprächen vor Ort.

## Beratungstelefon für Eltern

Auch Eltern hochbegabter Kinder können sich unter den genannten Kontaktdaten von uns fachlich beraten lassen.

## Weitere Informationen



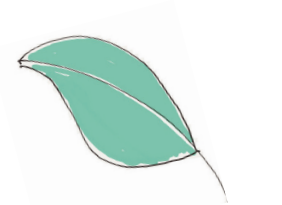
Leistung macht Schule

[www.leistung-macht-schule.de](http://www.leistung-macht-schule.de)



Icbf Münster

<https://icbf.de/>



Schulministerium NRW

[www.brd.nrw.de/themen/schule-bildung/schulformuebergreifende-themen/hochbegabung-und-individuelle-foerderung](http://www.brd.nrw.de/themen/schule-bildung/schulformuebergreifende-themen/hochbegabung-und-individuelle-foerderung)