

## Ansprechpartnerinnen und Ansprechpartner

### Schulamt Mettmann

#### Beratung für Lehrkräfte

Iris Schwarz, Schulamt für den Kreis Mettmann

E-Mail [iris.schwarz@kreis-mettmann.de](mailto:iris.schwarz@kreis-mettmann.de)

ECHA Coach (ICBF)\*

Fachleiterin ZfsL Solingen

Telefon 02053/8389807

#### Beratung für Eltern

Elke Witt, Lehrerin im Kreis Mettmann

E-Mail [elke.witt@als-monheim.de](mailto:elke.witt@als-monheim.de)

ECHA Coach (ICBF)\*

#### Systemische Beratung für Schulleitungen

Sandra Burchgardt, Schulamt für den Kreis Mettmann

E-Mail [sandra.burchgardt@kreis-mettmann.de](mailto:sandra.burchgardt@kreis-mettmann.de)

### Schulamt Wuppertal

#### Beratung für Lehrkräfte und Eltern

Katrin Bollhorst

E-Mail [katrin.bollhorst@stadt.wuppertal.de](mailto:katrin.bollhorst@stadt.wuppertal.de)

ECHA-Diplom (ICBF)\*

Schulleiterin der GGS Ferdinand-Lassalle-Straße, Wuppertal

Telefon 0202/5637234

#### Systemische Beratung für Schulleitungen

Peter Nink, Schulamt für die Stadt Wuppertal

E-Mail [schulaufsicht@stadt.wuppertal.de](mailto:schulaufsicht@stadt.wuppertal.de)

Vermittlung von Netzwerken zwischen Schulen, die sich zur Schulentwicklung im Bereich der Begabungsförderung austauschen möchten:

Katrin Bollhorst und Elke Witt (Kontakte s.o.)

\*ICBF=Internationales Zentrum für Begabungsforschung, WWU Münster, ECHA=European Council for High Ability

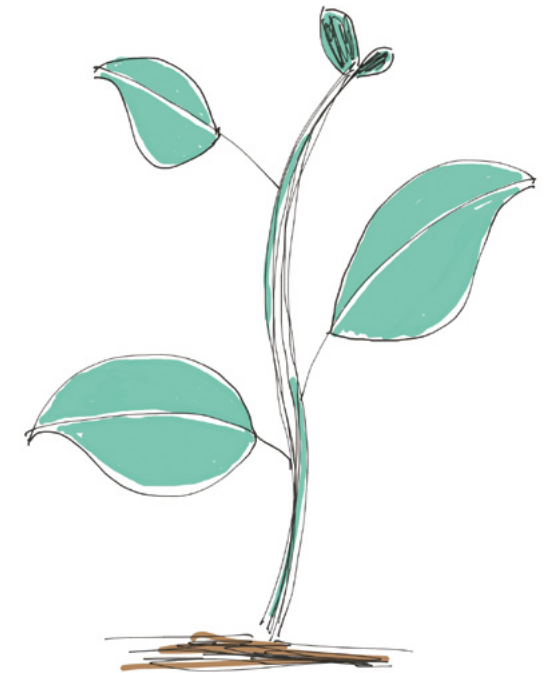


**„ES IST NORMAL, VERSCHIEDEN ZU SEIN.  
ES GIBT KEINE NORM  
FÜR DAS MENSCHSEIN.“**

Richard von Weizsäcker

# BEGABUNGS- FÖRDERUNG

**KOOPERATION DER SCHULÄMTER  
FÜR DEN KREIS METTMANN UND FÜR  
DIE STADT WUPPERTAL**



STADT WUPPERTAL



Kreis Mettmann



### Was verstehen wir unter Begabungsförderung?

Unser Verständnis von Begabungsförderung bezieht sich auf ein vielfältiges Spektrum an Begabungsprofilen in allen möglichen Lern- und Lebensbereichen.

Die Förderung der Entfaltung individueller Potenziale stärkt zum einen das Kind. Zum anderen stärkt Begabungsförderung die Gesellschaft, indem Diversität wertgeschätzt und gefördert wird.

Die Schulen sind in besonderem Maße herausgefordert, individuelle Potenziale wahrzunehmen und zu fördern. Mit unserem Beratungsangebot wollen wir die Schulen bei dieser Aufgabe unterstützen.

**Beratungsangebot für Lehrerinnen und Lehrer**  
Auch für Kinder mit besonderen Begabungen ist eine Förderung im schulischen Umfeld wichtig.

Sie fühlen sich besonders herausgefordert? Im gemeinsamen Gespräch finden wir heraus, wie Sie im Umgang mit den Kindern neue Wege gehen können, Altbewährtes nutzen und ihre Ressourcen optimal ausschöpfen können.

**Unterstützungsangebot bei Elterngesprächen**  
Sie wünschen sich Unterstützung bei der Beratung von Eltern?

Wenn Gespräche als besonders herausfordernd empfunden werden, kann u.U. die Teilnahme eines externen Beraters als entlastend und entspannend auf alle Gesprächsteilnehmer wirken. Nach Absprache unterstützen wir Sie gerne bei schwierigen Elterngesprächen vor Ort.

### Weitere Informationen



Zentren für Begabungsförderung NRW



KMK-Förderung von leistungsstarken Schülerinnen und Schülern:

ICBF Münster  
Kargstiftung Netzwerk  
Hochbegabtenförderung NRW



Bundesministerium für Bildung und Forschung  
Begabte Kinder finden und fördern.  
Ein Wegweiser für Eltern, Erzieherinnen und Erzieher, Lehrerinnen und Lehrer  
Publikationen/Download

