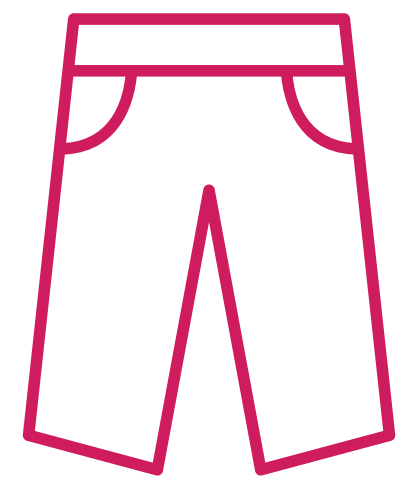


Modellierung des Wasserverbrauchs zur Herstellung von ausgewählten Bekleidungstextilien (mindestens 90% Baumwollanteil)

Der Wasserverbrauch für die Herstellung einzelner Bekleidungsartikel



Hose



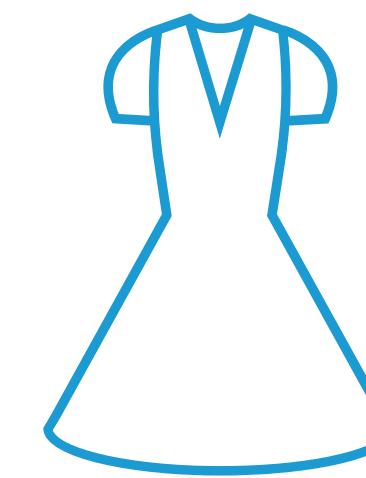
15 Wannen



Pullover



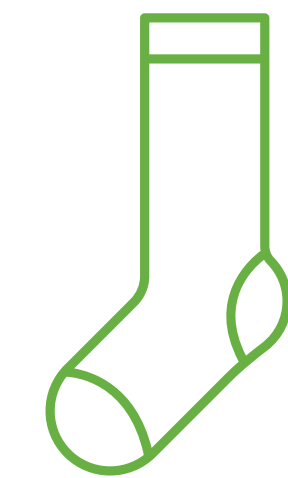
7 Wannen



Sommerkleid



5 Wannen



2 Paar
Socken



1 Wanne

Datenquelle: Umweltbundesamt, Projektdaten „Globale Umweltinanspruchnahme“ (2019), Modellierung mit EXIOBASE 3.4 und ECOINVENT sowie Cotton Incorporated.

Quelle der Grafik und weitere spannende Informationen zum Thema:
Umwelt Bundesamt (2021): Kleider mit Haken. Fallstudie zur globalen Umweltinanspruchnahme durch die Herstellung unserer Kleidung. Dessau-Roßlau.

